



CODE CLW

(NL) Gebruiksaanwijzing

(FR) Notice d'emploi

(EN) User manual

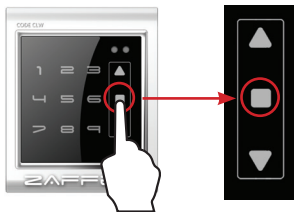


Draadloos codeklavier
15 paswoorden mogelijk

*Clavier à codes sans fil
Possibilité jusqu'à 15 mots de passe*

Wireless code keypad
15 passwords entries

1

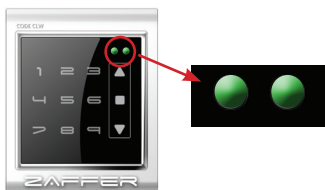


«STOP» toets drukken

Appuyer sur la touche «STOP»

Touch the «STOP» button

2

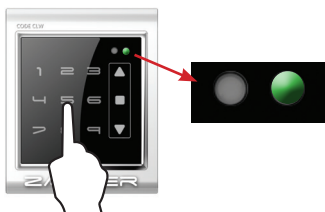


Twee LEDs lichten op

Deux LEDs s'allument

Two LEDs light up

3

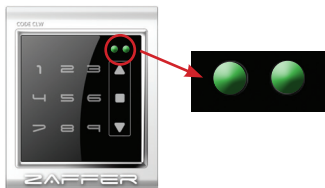


Voer paswoord in
(één LED licht op)

*Entrer le mot de passe
(un LED s'allume)*

Enter password
(one led lights up)

4



Bij correcte paswoord
(twee LEDs oplichten)

*Si le mot de passe est correct
(deux LEDs s'allument)*

At correct password (two LEDs light up)

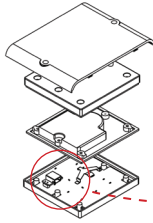
5



Boven of beneden toets
drukken binnen de 5 seconden

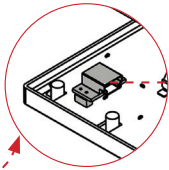
*Appuyer sur la touche monter ou descente
dans les 5 secondes*

Press the up or down button
within 5 seconds



1

Download en installeer
Télécharger et installer
Download and install
zaffer soft:
www.zaffer.be



2

Verbind uw toestel via USB
Connecter votre appareil par USB
Connect your device via USB



USB

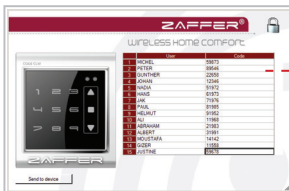


3



Voer het motornummer in om de gebruikers en hun paswoorden te wijzigen
Entrer le numéro de moteur afin de modifier les utilisateurs et leurs mots de passe
Enter the motor number below in order to change the users and their passwords

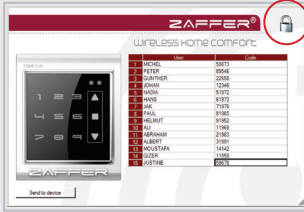
4



	User name	Code
1	MICHEL	59873

Typ of verwijder hier de gebruikersnaam en het paswoord
(5 cijfers voor gebruiker paswoord)
Entrer ou supprimer ici le nom et le mot de passe d'utilisateur
(*Mot de passe utilisateur 5 chiffres*)
Type or delete here user name and user password (User password 5 digit)

1



Klik hier - *Cliquer ici* - Click here

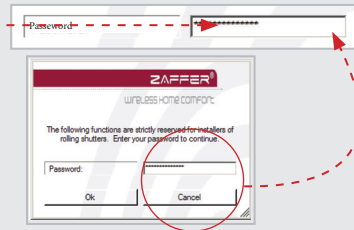


2



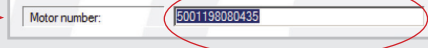
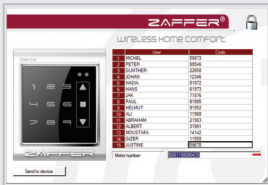
DAY code

Voer de DAY code in
Enter le DAY code
Enter DAY code



Lees de «Day code» van de «MASTER» af
Obtenir votre «Day code» avec votre «MASTER»
Get your «Day code» with your «MASTER»

3

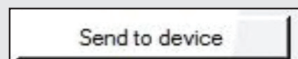


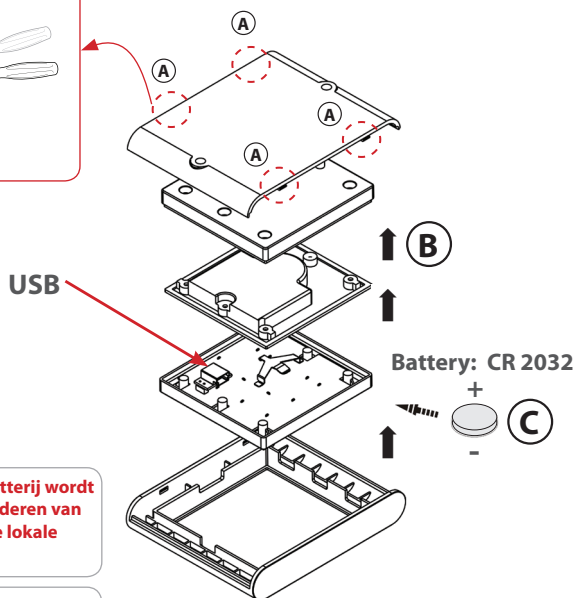
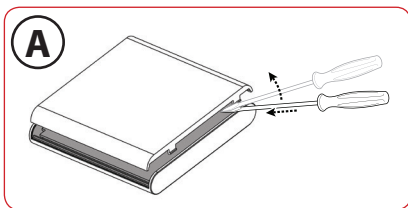
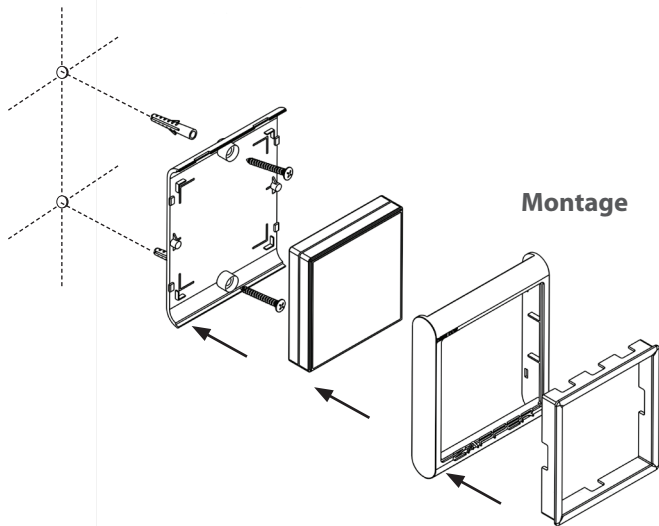
Voer motornummer in **OF** Verwijder motornummer (13 cijfers)
*Entrer le numéro du moteur **OU** Supprimer le numéro du moteur (13 chiffres)*
Enter the motor number **OR** Delete motor number (13 digits)

4

Eindigen met
Pour terminer
To finish

Klik op de «Naar toestel »
Cliquer sur «Envoyer vers appareil»
Click «Send to device»





OPGEPAST: Explosiegevaar indien de batterij wordt vervangen door een foutief type. Verwijderen van batterijen dient te gebeuren conform de lokale wetgeving.

ATTENTION: *Risque d'explosion si la batterie est remplacée par un type incorrect. Jeter les batteries usagées conformément à la réglementation locale.*

CAUTION: Risk of explosion if battery is replaced by an incorrect type. disposal of used batteries according to the local regulation.

CE-conformiteitsverklaring

Zaffer Bvba - Weveldlaan 41 B-1930 Zaventem België, verklaart dat het product CODE CLW, voldoet aan de essentiële eisen van de R&TTE-richtlijn 1999/5/EC voor het beoogde gebruik van het apparaat.

Opmerking: Een kopie van de originele verklaring van overeenstemming voor elk product kan worden aangevraagd bij Zaffer Bvba.



Voeding :	3V dc met 1 x CR 2430 lithuim batterijen
Frequentie :	433,92 MHz.
Werktemperatuur : -	20 °C + 55 °C
Uitgestraald vermogen :	Geschatte waarde 1mW
Beschermindicatie :	IP 44

Zaffer B.v.b.a behoudt zich het recht voor om zijn producten zonder voorafgaande kennisgeving aan te passen.

Déclaration de conformité CE

Zaffer Bvba - Weveldlaan 41 B-1930 Zaventem Belgique, déclare que le produit. CODE CLW, répond aux exigences essentielles de la directive R & TTE 1999/5 / CE pour l'utilisation prévue de l'appareil.

Remarque: Une copie de la déclaration originale de conformité pour chaque produit peut être demandée auprès de Zaffer Bvba.



Alimentation:	3V dc avec CR 2430 batteries de lithuim 1 x
Fréquence:	433,92 MHz.
Température de fonctionnement:	-20 °C à + 55 °C
Puissance rayonnée:	Estimée à env. 1 mW
Indice de protection:	IP 44

Zaffer B.v.b.a se réserve le droit de modifier ses produits sans préavis.

CE Declaration of Conformity

ZAFFER B.v.b.a - Weveldlaan 41 B-1930 Zaventem Belgium, declares that the product. CODE CLW, meets the essential requirements of the R&TTE directive 1999/5/EC for the intended use of the device.

Note: A copy of the original declaration of conformity for each product can be requested from ZAFFER Bvba.



Power input :	3V dc with 1 x CR 2430 lithuim batteries
Frequency :	433.92 MHz.
Working temperature :	-20°C + 55°C
Radiated power :	Estimated at approx. 1mW
Protection level:	IP 44

Zaffer B.v.b.a reserves the right to modify its products without any notice.