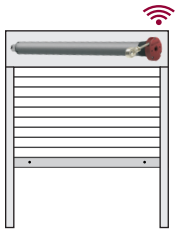


ZAFFER®



ONE

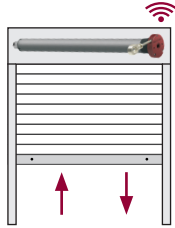
(NL) Gebruiksaanwijzing
(FR) Notice d'emploi
(EN) User manual



1 kanaal afstandsbediening

Télécommande 1 canal

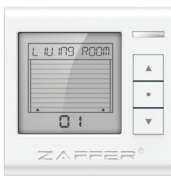
1 channel remote control



Boven - Monter - Up

Stop - Stop - Stop

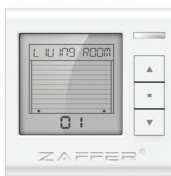
Onder - Descente - Down



Kanaal indicator

Indicateur du canal affiché

Channel indicator



Locatie indicator

Indicateur de l'emplacement affiché

Shutter location indicator



« Lage batterij » indicator

Indicateur «Batterie faible»

« Low battery » indicator

Naamgeving - Attribuer un nom - Naming

1.

1

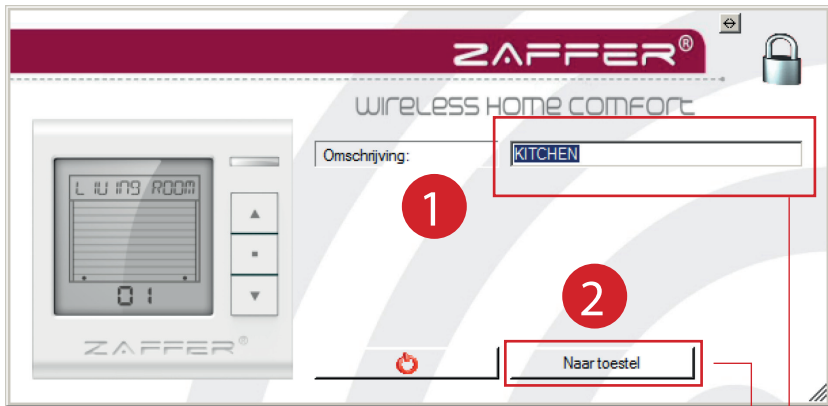
Download en installeer
Télécharger et installer
Download and install
ZAFFER Soft :
www.zaffer.be



2

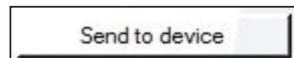
Verbind uw toestel via USB
Connecter votre appareil par USB
Connect your device via USB

2.

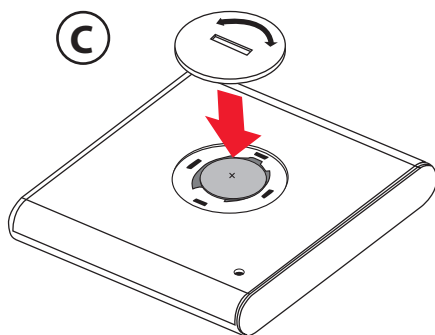
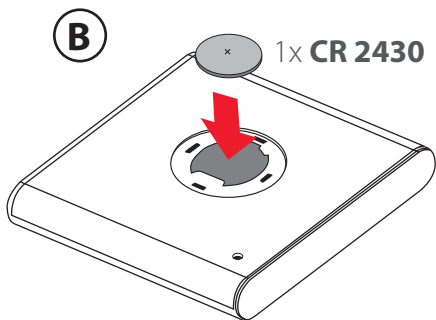
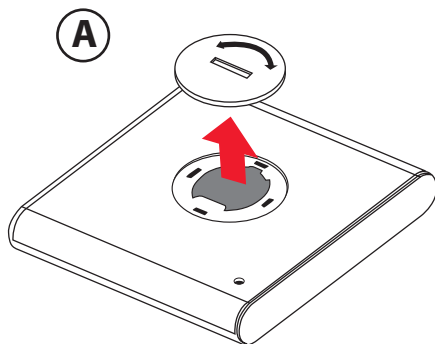
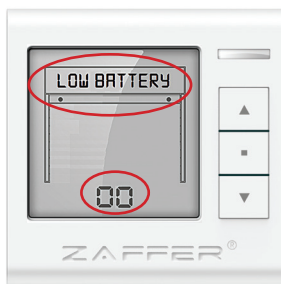


Voer locatie in (Voorbeeld: Keuken)
Entrer l'emplacement (Exemple: Cuisine)
Enter location (Example: Kitchen)

Klik op de «Naar toestel»
Cliquer sur «Envoyer vers appareil»
Click «Send to device»



Vervang de batterij
Changer la pile
Change the batterie

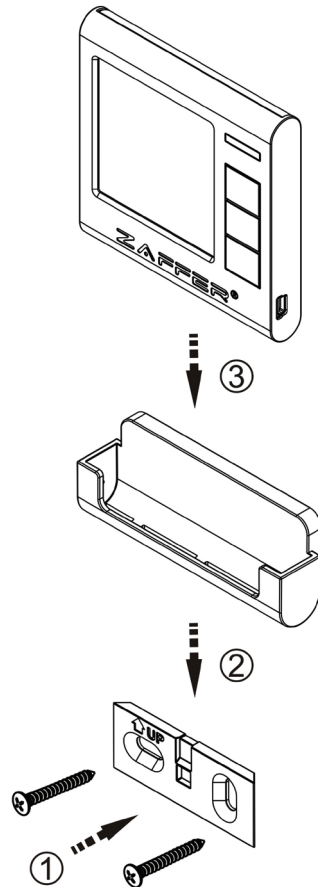


ATTENTION: *Risque d'explosion si la batterie est remplacée par un type incorrect.
Jeter les batteries usagées conformément à la réglementation locale*

OPGEPAST: *Explosiegevaar indien de batterij wordt vervangen door een foutief type.
Wegwerpen van batterijen dient te gebeuren conform de lokale wetgeving.*

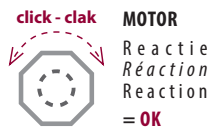
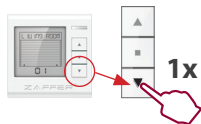
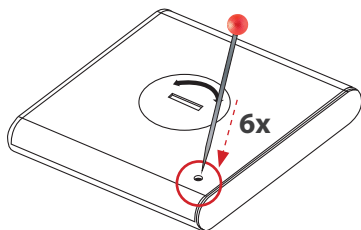
CAUTION: *Risk of explosion if battery is replaced by an incorrect type.
disposal of used batteries according to the local regulation.*

Montage - Montage - Mounting



Instelling **step-per-step** functie - *Réglage fonction pas à pas* - Settings **step by step** function

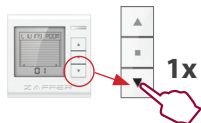
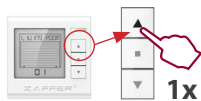
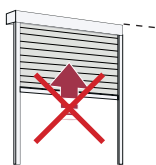
1



Verwijderen Bovenlimiet / Onderlimiet - *Supprimer réglage course Haut / Bas* - **Deleting** limit setting Up / Down

2

limiet Boven - *Course Haut* - limit Up

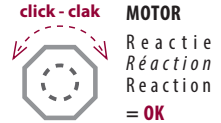
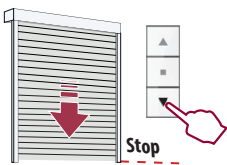
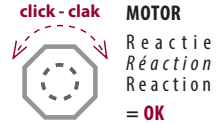
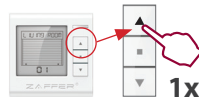
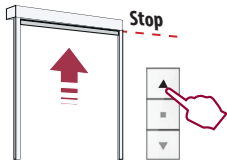


limiet Onder - *Course Bas* - limit Down

Definieer nieuwe Bovenlimiet / Onderlimiet - Définir nouveau réglage course Haut / Bas - Define new limit setting Up / Down

3

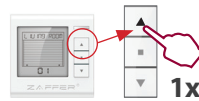
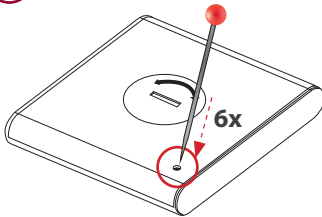
limiet Boven - Course Haut - limit Up



limiet Onder - Course Bas - limit Down

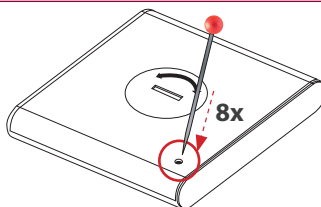
Verlaten stap-per-stap functie - Sortir fonction pas à pas - Exit step by step function

4



Verandering draairichting - Changer sens de rotation - Changing Direction

5



1



1

Download en installeer
Télécharger et installer
Download and install

zaffer soft: www.zaffer.be



USB

2

Verbind uw toestel via USB
Connecter votre appareil par USB
Connect your device via USB

2



Klik hier - *Cliquer ici* - Click here

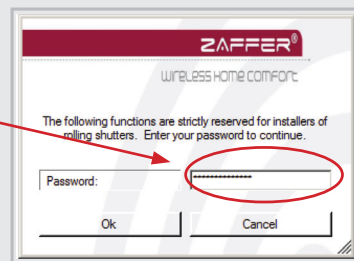


3

Lees de «Day code» van de «MASTER» af
Obtenir votre «Day code» avec votre «MASTER»
Get your «Day code» with your «MASTER»



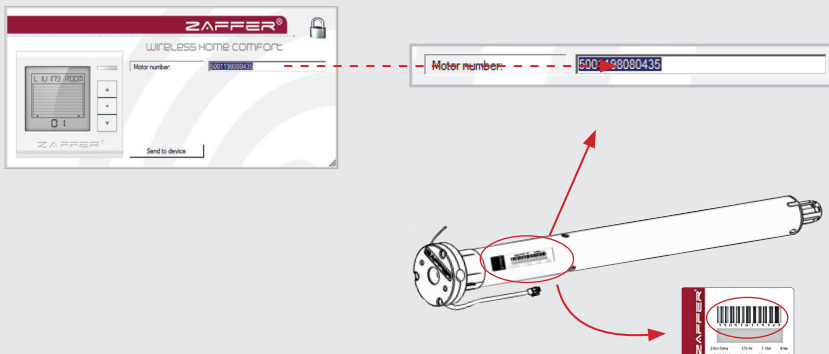
DAY code



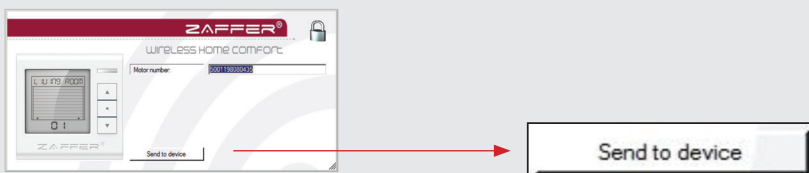
Voer de DAY code in
Entrer le DAY code
Enter DAY code

4

Voer motornummer in **OF** Verwijder motornummer (13 cijfers)
*Entrer le numéro du moteur **OU** Supprimer le numéro du moteur (13 chiffres)*
Enter the motor number **OR** Delete motor number (13 digits)



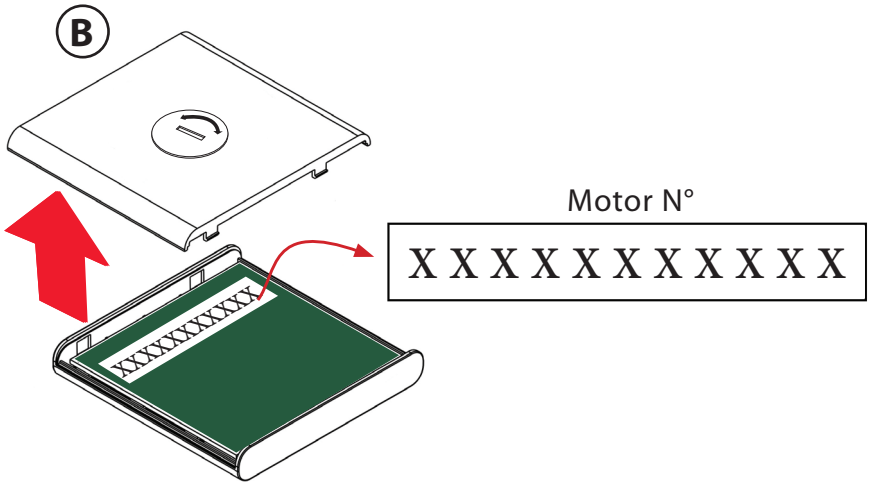
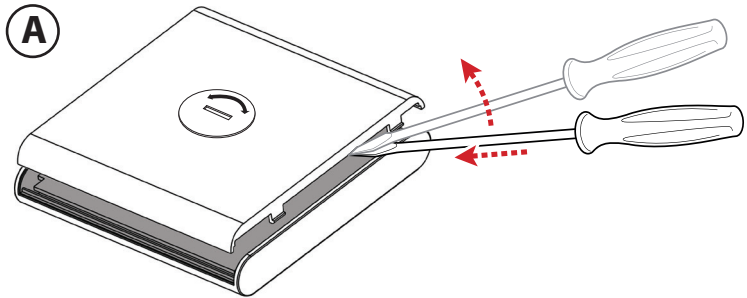
5



Klik op de «**Naar toestel**»
*Cliquer sur «**Envoyer vers appareil**»*
Click «**Send to device**»

MOTOR N°

Open de zender «one» - Ouvrir le boîtier «one» - Open the device «one»



CE-conformiteitsverklaring

Zaffer BV - Weiveldlaan 41 B-1930 Zaventem België, verklaart dat het product ONE, voldoet aan de essentiële eisen van de R&TTE-richtlijn 1999/5/EC voor het beoogde gebruik van het apparaat.

Opmerking: Een kopie van de originele verklaring van overeenstemming voor elk product kan worden aangevraagd bij Zaffer BV



Voeding	: 3V dc met 1 x CR 2430 lithium batterijen
Frequentie	: 433,92 MHz
Werktemperatuur	: -20 °C + 55 °C
Uitgestraald vermogen	: geschatte waarde 1mW
Bescherminindicatie	: IP 40

Zaffer BV behoudt zich het recht voor om zijn producten zonder voorafgaande kennisgeving aan te passen.

Déclaration de conformité CE

Zaffer SRL - Weiveldlaan 41 B-1930 Zaventem Belgique, déclare que le produit ONE, répond aux exigences essentielles de la directive R & TTE 1999/5 / CE pour l'utilisation prévue de l'appareil.

Remarque: Une copie de la déclaration originale de conformité pour chaque produit peut être demandée auprès de Zaffer SRL.



Alimentation	: 3V dc avec 1X CR 2430 batteries de lithium
Fréquence	: 433,92 MHz
Température de fonctionnement	: -20 °C à + 55 °C
Puissance rayonnée	: Estimée à env. 1 mW
Indice de protection	: IP 40

Zaffer SRL se réserve le droit de modifier ses produits sans préavis.

CE Declaration of Conformity

ZAFFER BV - Weiveldlaan 41 B-1930 Zaventem Belgium, declares that the product ONE, meets the essential requirements of the R&TTE directive 1999/5/EC for the intended use of the device.

Note: A copy of the original declaration of conformity for each product can be requested from ZAFFER BV.



Power input	: 3V dc with 1 x CR 2430 lithium batteries
Frequency	: 433.92 MHz
Working temperature	: -20°C + 55°C
Radiated power	: Estimated at approx. 1mW
Protection level	: IP 40

Zaffer BV reserves the right to modify its products without any notice.